

Un complément à notre étude sur deux éléments médiévaux architecturaux en bois du Moyen Âge :

La cheminée seigneuriale du château de Monlet.

Après avoir présenté le linteau de cheminée de l'ancienne cure et une porte décorée à plis de serviette du manoir de Bar, nous présentons ici à nouveau une cheminée du 15^e siècle des appartements seigneuriaux du château de Monlet.

Une première vue d'ensemble nous présente une cheminée aux jambages de granit moulurés surmontée d'un linteau en bois d'une seule pièce s'inscrivant en courbes et moulures. La moulure de base s'intègre parfaitement à celle des deux consoles. Il s'agit bien du linteau d'origine, vraisemblablement en chêne car résistant à la chaleur. L'intérieur est complètement noirci mais pas brûlé. Sa fibre s'apparente au linteau de la cheminée de l'ancienne cure d'Allègre.

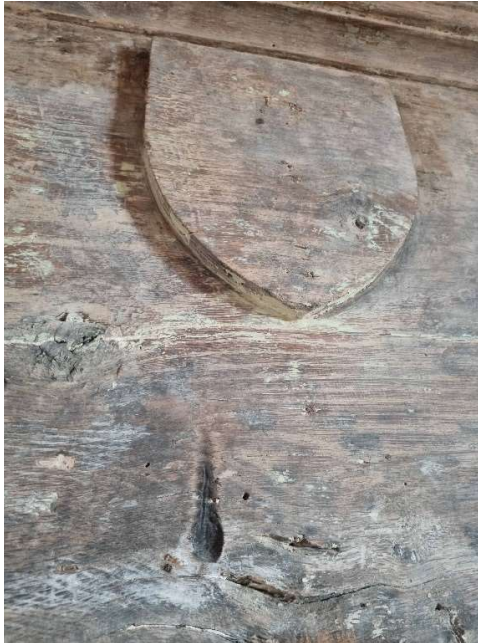


Un examen plus attentif montre des traces de polychromie. Une analyse plus approfondie des restes de couches de peinture pourrait permettre, sans doute, de retrouver le pigment et la couleur d'origine.

L'écu central en relief devait sans doute présenter les armes du seigneur de Monlet. Notre collaborateur Pierre Crohas a réalisé pour nous une simulation de ce que cela pourrait représenter



L'ensemble pouvait ainsi donner une note plus chaleureuse, il était fréquent de parer de couleurs vives et de décorations diverses non seulement les murs mais aussi les pierres taillées, sculptées. Il suffit de penser aux colonnes et chapiteaux de nos églises romanes pour ne citer qu'elles.



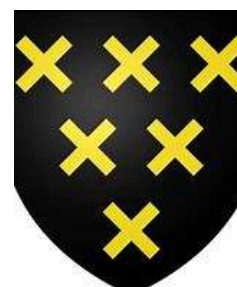
Une vue plus rapprochée de l'écu nous permet de voir que celui-ci n'a pas été rapporté mais bien dégrossi dans la masse. Dès la construction, la volonté était de présenter le blason de famille comme nous en avons donné des exemples lors d'un précédent article sur les cheminées médiévales d'Allègre et celle du manoir du Chier mais dont le linteau est en pierre.

La partie triangulaire noircie est due à la fixation d'une lampe à huile qui a entamé le bois en l'absence de surveillance. Nous en avons parlé ci-dessus, concernant le linteau de la cheminée du presbytère.



La photo ci-contre nous montre le blason de Monlet mais à l'envers... L'autre gravure ressemble à une mitre épiscopale ?

Ceci dit, le blason présent sur linteau aurait pu figurer celui d'Antoine d'Albiat qui a réhabilité celui-ci au 15^e siècle, ce qui correspond tout à fait au style de la cheminée et dans ce cas ce serait plutôt cette version qui prévaudrait.





Deux photos rapprochées des jambages nous montrent les différents assemblages marqués d'une croix incisée dans la matière. Il s'agit de la marque du maître tailleur de pierre, le tâcheron qui signe ainsi ses réalisations et se fait payer à la tâche.

On retrouve ces marquages fréquemment dans les monuments tels que les cathédrales, châteaux.

Il serait intéressant de repérer dans la région si une signature identique se retrouve sur d'autres monuments...

Allègre le 10 janvier 2024

André Louppe